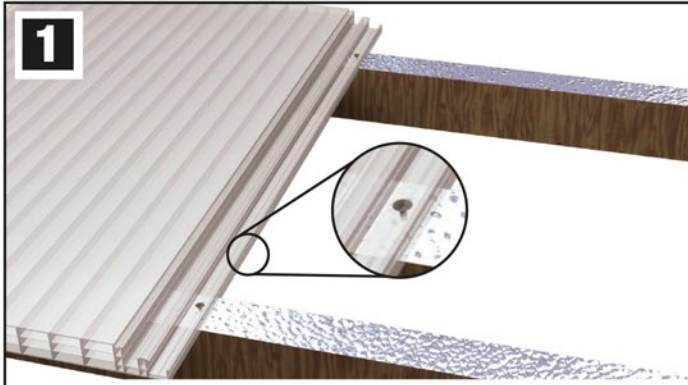
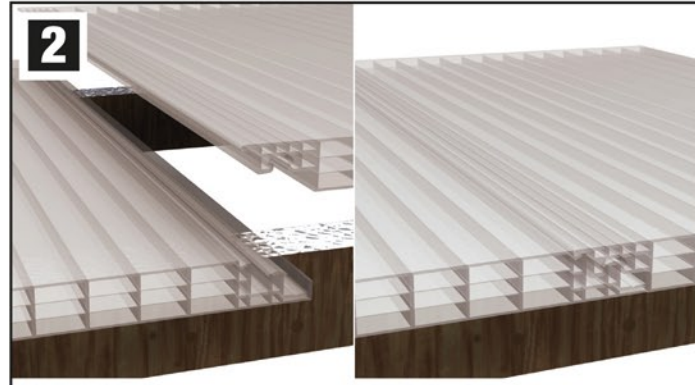


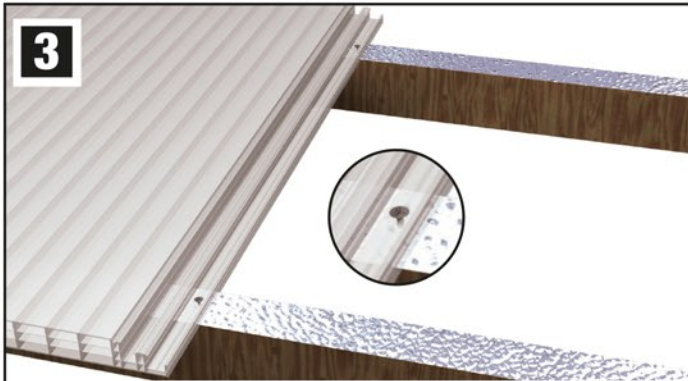
Montage Click PC Paneel



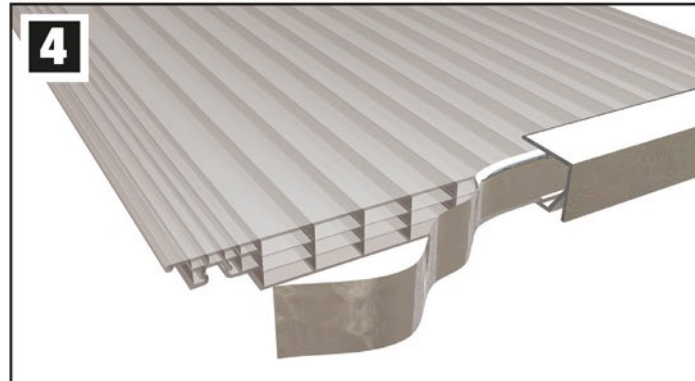
1
Die Platten werden auf der vorbereiteten Unterkonstruktion mit unserer V2A 4,2 x 32 mm Edelstahlschraube in der äußeren Nut des Paneels befestigt. Ein Vorbohren ist nicht erforderlich.



2
Nachdem das Paneel verschraubt ist, klicken Sie das Zweite in die Nut des Ersten, bis das Paneel fest eingerastet ist.



3
Verschrauben und „Aufklicken“ werden nun solange wiederholt, bis die gewünschte Fläche verlegt ist.



4
Verschließen Sie nun die oberen Öffnungen der Paneelkammern mit Alu-Klebeband. Anschließend montieren Sie die Alu-Abschlussleiste (ungeschlitzt).



5
Als Letztes drücken Sie an der Unterseite die Alu-Abschlussleiste (geschlitzt) über die offenen Paneelkammern.

VLF-Click Belastungstabelle

Belastung	Unterstützungsabstand
90 kg / m ² 900 N / m ² entsprechen ca. 140 km / h Windgeschwindigkeit	1000 mm
120 kg / m ² 1200 N / m ² entsprechen ca. 160 km / h Windgeschwindigkeit	800 mm